

renoSET - nejrychlejší spalinový systém



FLEXIBILNÍ SPALINOVÝ SYSTÉM

pro plynové kondenzační kotle všech typů a provedení



renoSET	DN 100/60-60		DN 100/60-80		DN 125/80-80	
	Kompakt	Klasik	Kompakt	Klasik	Kompakt	Klasik
1 kouřovod (vyústění kotle)	DN 100/60	■	■	■	■	■
	DN 125/80				■	■
	DN 60	■	■	■		
	DN 80				■	■
2 kominová vložka renoFLEX	DN 60	■	■	■	■	■
	DN 80				■	■
3 zakončení odvodu spalin	kominový poklop	■	■	■	■	■
	kominová hlavice	■	■	■	■	■

Ceník sad renoSET

renoSET KOMPAKT	objednací číslo	kouřovod*	kominová vložka*	zakončení odvodu spalin	cena
DN 100/60-60-P	5210 0551	DN 100/60	DN 60	kominový poklop	2 999 Kč
DN 100/60-60-H	5210 0552			kominová hlavice	
DN 100/60-80-P	5210 0546	DN 100/60	DN 60	kominový poklop	
DN 100/60-80-H	5210 0548			kominová hlavice	
DN 125/80-80-P	5210 0547	DN 125/80	DN 80	kominový poklop	2 999 Kč
DN 125/80-80-H	5210 0549			kominová hlavice	

renoSET KLASIK	objednací číslo	kouřovod*	kominová vložka*	zakončení odvodu spalin	cena
DN 100/60-60-P	5210 0553	DN 100/60	DN 60	kominový poklop	2 999 Kč
DN 100/60-60-H	5210 0556			kominová hlavice	
DN 100/60-80-P	5210 0557	DN 100/60	DN 60	kominový poklop	
DN 100/60-80-H	5210 0558			kominová hlavice	
DN 125/80-80-P	5210 0554	DN 125/80	DN 80	kominový poklop	2 999 Kč
DN 125/80-80-H	5210 0559			kominová hlavice	

*není součástí sad renoSET. **volitelně k sadě renoSET TURBO.

Ceník vložek renoFLEX

renoFLEX	objednací číslo	250 Kč/m	cena
DN 60 cívka 80 m	5210 4713		19 999 Kč
DN 80 cívka 80 m	5210 4613		
DN 60 v metrži	5210 4714		299 Kč/m
DN 80 v metrži	5210 4614		

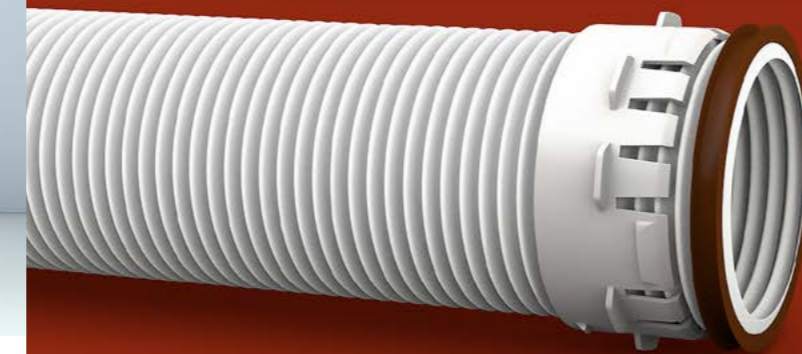
Ceník univerzálních koaxiálních kouřovodů PP/AL

kouřovod	DN 100/60		DN 125/80		DN 60		DN 80	
	obj. číslo	cena	obj. číslo	cena	obj. číslo	cena	obj. číslo	cena
trubka 0,25 m	5210 0001	289 Kč	5210 1310	389 Kč	5210 0100	119 Kč	5210 0110	149 Kč
trubka 0,5 m	5210 0002	349 Kč	5210 1312	519 Kč	5210 0102	139 Kč	5210 0112	189 Kč
trubka 1 m	5210 0003	489 Kč	5210 1314	829 Kč	5210 0104	189 Kč	5210 0114	219 Kč
trubka 2 m	5210 0004	989 Kč	5210 1316	1 399 Kč	5210 0106	339 Kč	5210 0116	419 Kč
koleno 45°	5210 0007	429 Kč	5210 2114	599 Kč	5210 0204	129 Kč	5210 0214	129 Kč
koleno 87°	5210 0008	429 Kč	5210 2116	599 Kč	5210 0206	129 Kč	5210 0216	129 Kč
kontrolní kus přímý	5210 0009	939 Kč	5210 3101	1 199 Kč	5210 0310	309 Kč	5210 0311	359 Kč
kontrolní koleno	5210 0010	939 Kč	5210 3203	1 199 Kč	5210 0320	329 Kč	5210 0321	479 Kč

Ceník univerzálních koaxiálních kouřovodů PP/PP

kouřovod	DN 100/60	
	obj. číslo	cena
trubka 0,25 m	52100051	249 Kč
trubka 0,5 m	52100052	359 Kč
trubka 1 m	52100053	469 Kč
trubka 2 m	52100054	849 Kč
koleno 45°	52100057	319 Kč
koleno 87°	52100058	329 Kč
kontrolní kus přímý	52100059	579 Kč

Uvedené ceny jsou bez DPH.



renoFLEX je efektivní a cenově příznivou alternativou ke klasickým pevným i flexibilním systémům odvodů spalin, kterou lze například s výhodou instalovat do původních vložek postupně rušených atmosférických kotlů a minimalizovat tak nutné stavební úpravy.

www.renoflex.cz

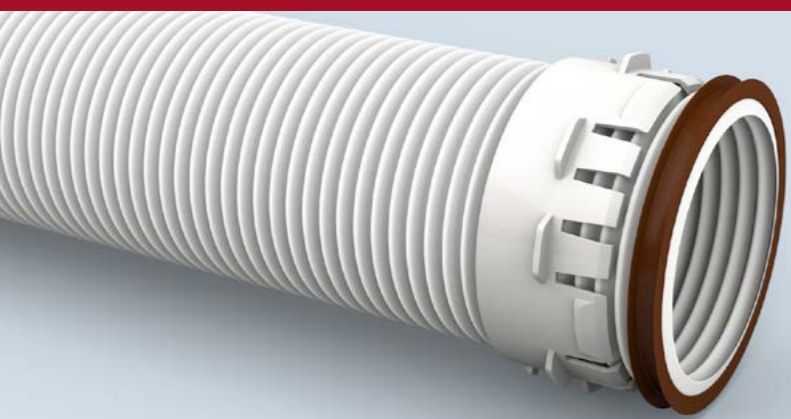
Zvýhodněná cena flexibilní trubky*

1 metr
250 Kč
bez DPH



FLEx^{★★★★★} reno

je vysoce inovativní stavebnicový systém, který umožňuje efektivně vyřešit bezpečné odvedení spalin všech typů plynových kondenzačních kotlů s výkonem do 50 kW s minimálním počtem univerzálně použitelných prvků.



Flexibilní komínové vložky DN 60 a DN 80

Vložky jsou určeny k sadám renoSET KOMPAKT a KLASIK v kombinaci s komínovými poklopy nebo hlavicemi.

Vhodný průměr vložky se volí na základě výpočtu spalinové cesty nebo doporučení výrobce kotle s preferencí průměru DN 80 i pro kotle s vyústěním DN 100/60.

Vložky jsou dodávány v metráži podle požadavků zákazníka nebo za zvýhodněnou cenu v cívkách délky 80 m. Cívky jsou navinuty v kartonových zásobnících s rozměry 80 x 120 x 100 cm, které váží méně než 45 kg. Zásobníky umožňují postupné odvíjení metráže a lze je snadno převážet v běžných dodávkových automobilech.



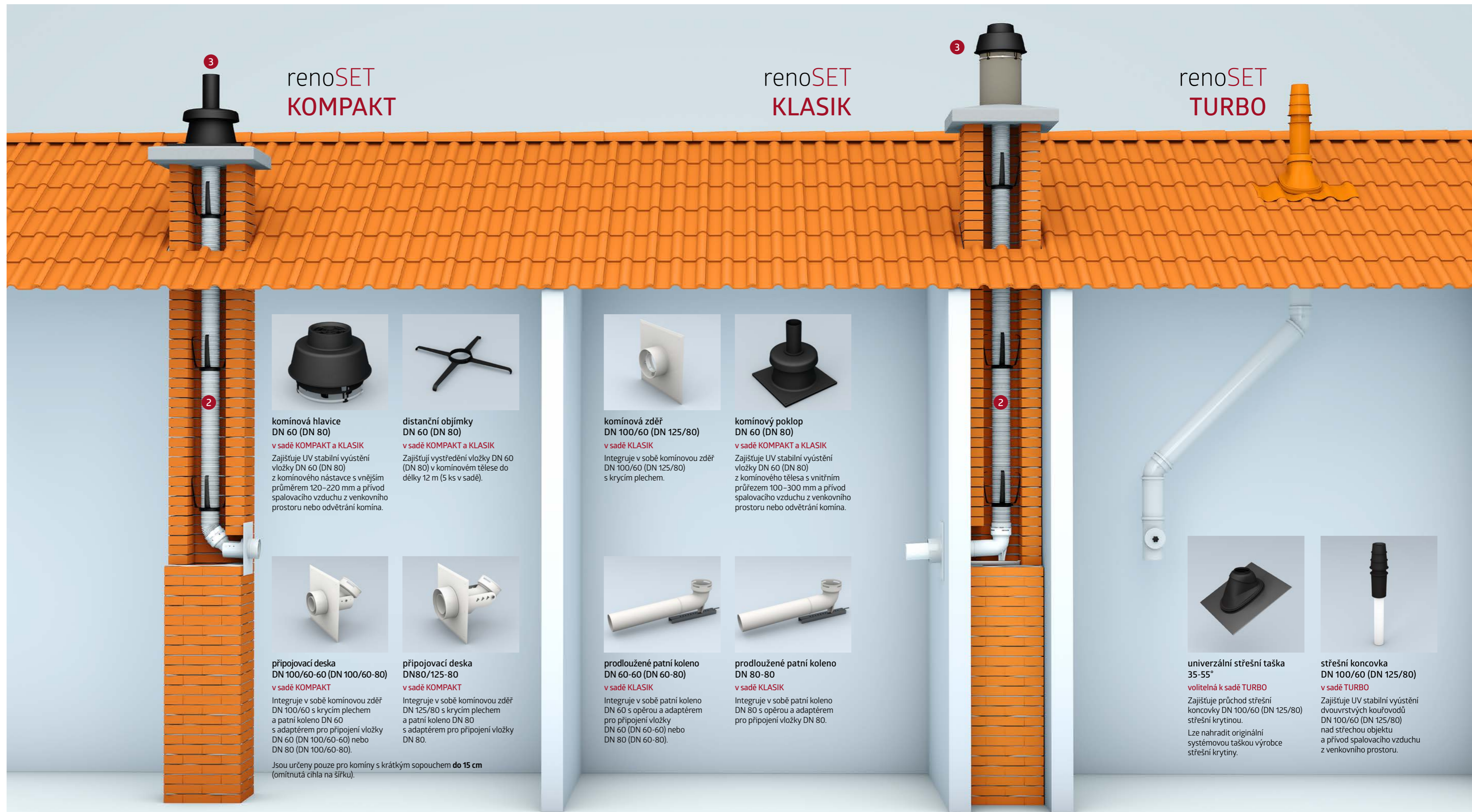
Univerzální kouřovody DN 60, DN 80, DN 100/60 a DN 125/80

Kouřovody jsou určeny pro připojení kotlů ke všem sadám renoSET v kombinaci s komínovými poklopy, hlavicemi nebo střešními koncovkami.

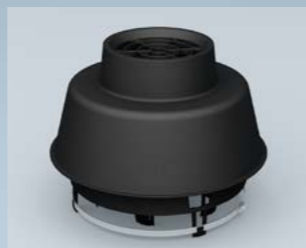
Vhodné provedení a průměr kouřovodu se volí podle vyústění kotle a způsobu přívodu spalovacího vzduchu na základě výpočtu spalinové cesty nebo doporučení výrobce kotle.

Jednovrstvé kouřovody DN 60 a DN 80 jsou určeny pro kotle s přívodem spalovacího vzduchu z vnitřního prostoru a je vyžadováno zřízení neuzavíratelného přívodu čerstvého vzduchu do prostoru s kotlem.

Dvouvrstvé kouřovody DN 100/60 a DN 125/80 jsou určeny pro kotle s přívodem spalovacího vzduchu z venkovního prostoru komínovým tělesem nebo střešní koncovkou a nejsou vyžadovány dodatečné úpravy.



renoSET KOMPAKT



komínová hlavice
DN 60 (DN 80)

v sadě KOMPAKT a KLASIK

Zajišťuje UV stabilní vyústění vložky DN 60 (DN 80) z komínového nástavce s vnějším průměrem 120–220 mm a přívod spalovacího vzduchu z venkovního prostoru nebo odvětrání komína.



distanční objímky
DN 60 (DN 80)

v sadě KOMPAKT a KLASIK

Zajišťují vystředění vložky DN 60 (DN 80) v komínovém tělese do délky 12 m (5 ks v sadě).



připojovací deska
DN 100/60-60 (DN 100/60-80)

v sadě KOMPAKT

Integruje v sobě komínovou zděř DN 100/60 s krycím plechem a patní koleno DN 60 s adaptérem pro připojení vložky DN 60 (DN 100/60-60) nebo DN 80 (DN 100/60-80).

Jsou určeny pouze pro komíny s krátkým sopouchem do 15 cm (omítnutá cihla na šířku).

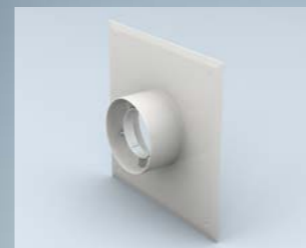


připojovací deska
DN 80/125-80

v sadě KOMPAKT

Integruje v sobě komínovou zděř DN 125/80 s krycím plechem a patní koleno DN 80 s adaptérem pro připojení vložky DN 80.

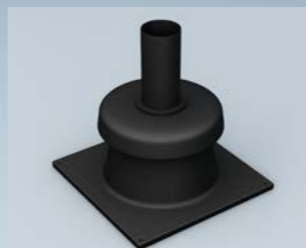
renoSET KLASIK



komínová zděř
DN 100/60 (DN 125/80)

v sadě KLASIK

Integruje v sobě komínovou zděř DN 100/60 (DN 125/80) s krycím plechem.



komínový poklop
DN 60 (DN 80)

v sadě KOMPAKT a KLASIK

Zajišťuje UV stabilní vyústění vložky DN 60 (DN 80) z komínového tělesa s vnitřním průřezem 100–300 mm a přívod spalovacího vzduchu z venkovního prostoru nebo odvětrání komína.



prodloužené patní koleno
DN 60-60 (DN 60-80)

v sadě KLASIK

Integruje v sobě patní koleno DN 60 s opěrou a adaptérem pro připojení vložky DN 60 (DN 60-60) nebo DN 80 (DN 60-80).

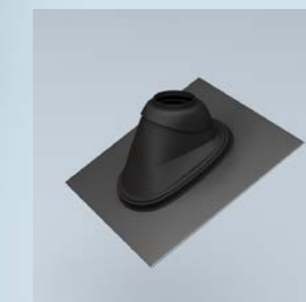


prodloužené patní koleno
DN 80-80

v sadě KLASIK

Integruje v sobě patní koleno DN 80 s opěrou a adaptérem pro připojení vložky DN 80.

renoSET TURBO



univerzální střešní taška
35-55°

volitelná k sadě TURBO

Zajišťuje průchod střešní koncovky DN 100/60 (DN 125/80) střešní krytinou. Lze nahradit originální systémovou taškou výrobce střešní krytiny.



střešní koncovka
DN 100/60 (DN 125/80)

v sadě TURBO

Zajišťuje UV stabilní vyústění dvouvrstevých kouřovodů DN 100/60 (DN 125/80) nad střešní krytinou a přívod spalovacího vzduchu z venkovního prostoru.